

TÝDNY PRO DUŠEVNÍ ZDRAVÍ

16. 9. – 10. 10. 2011, 20. ročník, Litoměřice

Akce se koná pod záštitou Mgr. Arno Fišery, náměstka hejtmana Ústeckého kraje
a PhDr. Lenky Krbcové Mašínové, předsedkyně Fokusu Labe.

JAROSLAV DUŠEK
(DIVADLO LÁVKA) –
– ČTYŘI DOHODY

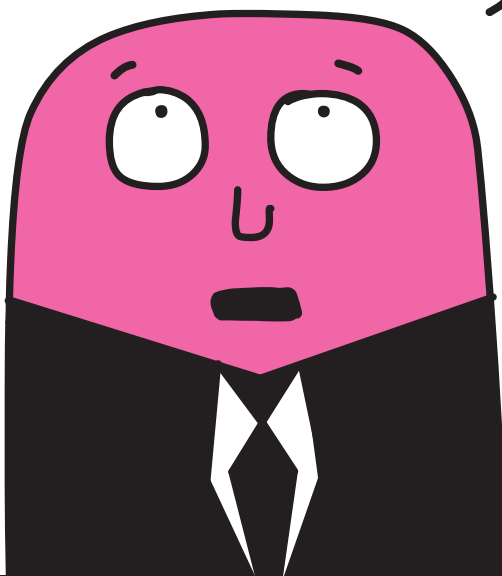
DŮM KULTURY LITOMĚŘICE

5. října 2011, 19 hod

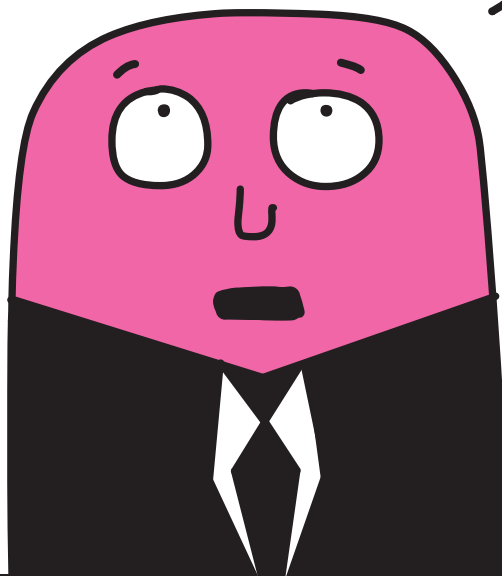
FOKUS LABE – LITOMĚŘICE
OTEVÍRÁ V LEDNU 2012

Výtěžek z představení bude
věnován na vznik prostor Denního
centra, které bude poskytovat
sociální služby lidem
s dlouhodobým duševním
onemocněním.

Jarda musí být člověk!!!



...a kdo podpoří Noční centrum?



Projekt "Centra P_oradenství a A_ktivizace pro integraci chronicky duševně nemocných do společnosti a na chráněný trh práce v E Labe" je podpořen z prostředků ESF prostřednictvím Operačního programu Lidské zdroje a zaměstnanost a státního rozpočtu ČR.



evropský
sociální
fond v ČR



OPERAČNÍ PROGRAM
LIDSKÉ ZDROJE
A ZAMĚSTNANOST

PODPORUJEME
VAŠI BUDOUCNOST
www.esfcr.cz

pořadatel: Fokus Labe ve spolupráci
s Městskými kulturními zařízeními Litoměřice

**FOKUS
LABE**



MĚSTSKÁ KULTURNÍ ZAŘÍZENÍ LITOMĚŘICE

www.tdz.fokuslabe.cz, www.mkz-ltm.cz